

I-I 断面图

- 注：1、本图尺寸单位以厘米计。
 2、调节阀由轴流风机生产厂家配套提供，用以控制风机风量，安装于进风端端部。
 3、调节阀应有自动/手动两种操作方式，具有全开、1/3开、2/3开、全开4个工作状态。
 4、轴流风机主机及各构件之间采用法兰盘、螺栓连接方式，连接处气密性和耐风压强度应满足设计。
 5、消声器安装于轴流风机出风端。

注A：壳体采用热镀锌+喷漆防腐处理，涂层厚度大于120 μ m，其中镀锌量大于600g/m²(单面)。
 注B：本图内除土建和桥式起重机甲供外，其余设备的交付，安装，调试，验收等交钥匙工程由投标人完成。
 注C：含13%增值税专用发票

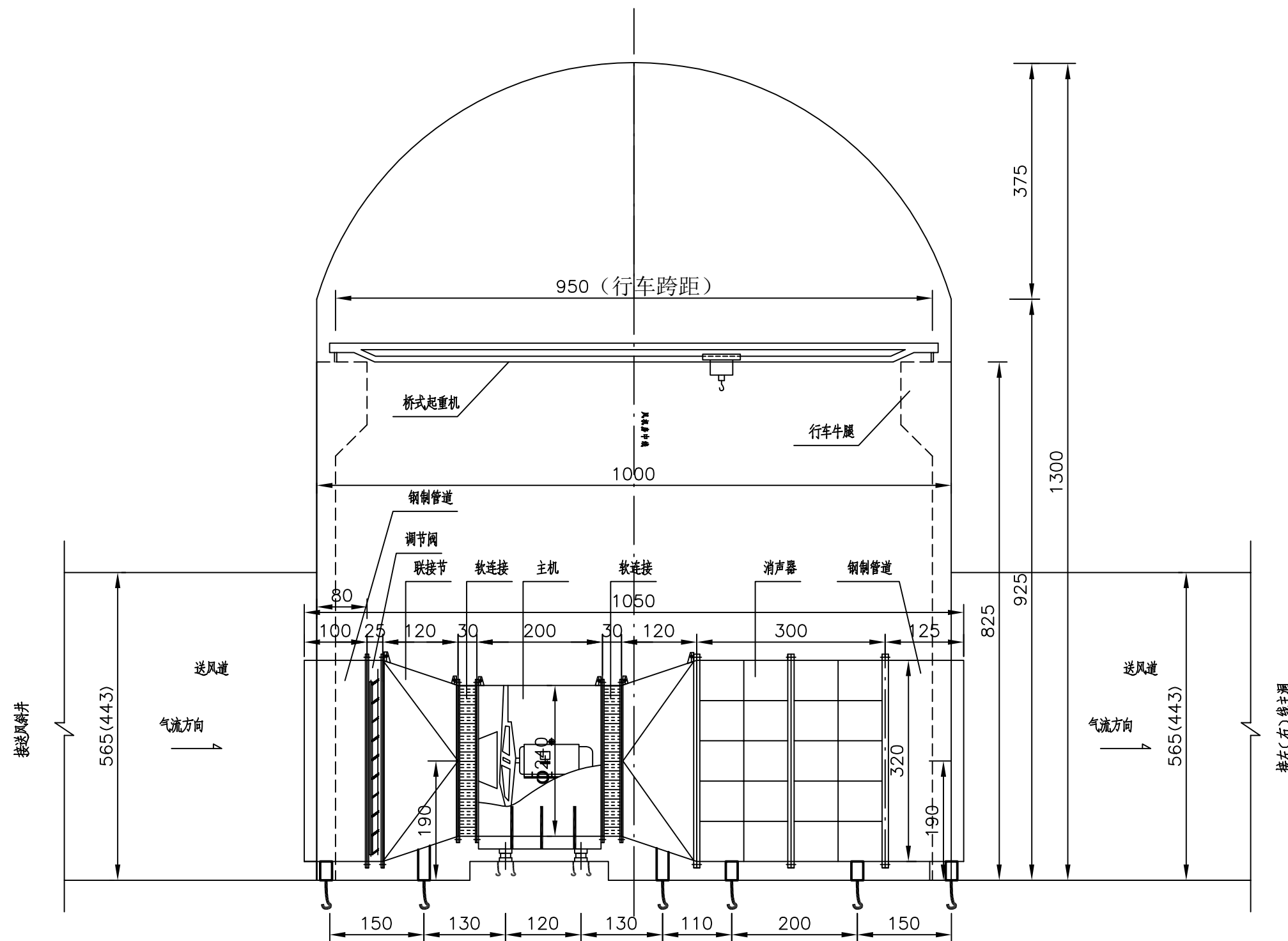


中国公路工程咨询集团有限公司

G8513平凉至绵阳国家高速公路武都至九寨沟
(甘川界)段WJSJ3合同段两阶段施工图设计

2#斜井地下风机房通风设施布置图

设计	王翀	复核	何志远	专业负责人	李斌	图号
项目负责人	王翀	审核	何志远			S5-TF-04




II-II 断面图

注：1、本图尺寸单位以厘米计。

- 2、调节阀由轴流风机生产厂家配套提供，用以控制风机风量，安装于进风端端部。
- 3、调节阀应有自动/手动两种操作方式，具有全开、1/3开、2/3开、全开4个工作状态。
- 4、轴流风机主机及各构件之间采用法兰盘、螺栓连接方式，连接处气密性和耐风压强度应满足设计要求。
- 5、消声器安装于轴流风机出风端。

注A：壳体采用热镀锌+喷漆防腐处理，涂层厚度大于120 μ m，其中镀锌量大于600g/m²(单面)。
 注B：本图内除土建和桥式起重机电供外，其余设备的交付，安装，调试，验收等交钥匙工程由投标人完成。
 注C：含13%增值税专用发票

 中国公路工程咨询集团有限公司	G8513平凉至绵阳国家高速公路武都至九寨沟 (甘川界)段WJSJ3合同段两阶段施工图设计	2#斜井地下风机房通风设施布置图	设计	王翀	复核	何志远	专业负责人	李瑞法	图号
			项目负责人	王翀	审核	何志远			S5-TF-04